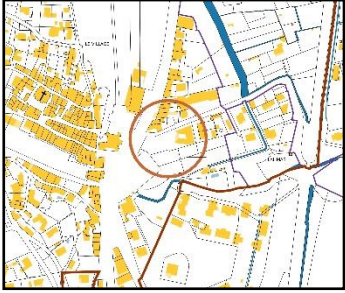



## Déclaration préalable pour une isolation par l'extérieure (ITE)

➤ **Dépôt de la demande :**

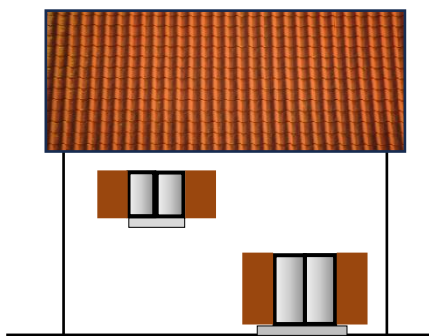
- Dépôt en ligne : sur <https://dlva-paa.geosphere.fr/portailccs-paa>
- Dépôt papier : 1 exemplaire à déposer dans votre mairie ou par courrier.
- **Délai d'instruction du dossier complet : 1mois (2mois en secteur de patrimoine protégé - ABF)**

➤ **Constitution du dossier :**

PIECES DU DOSSIER	
<b>1-FORMULAIRE</b>	
<b>Dépôt en ligne</b>	<b>Dépôt papier</b>
<p>Les informations sont à remplir directement sur le téléservice lors du dépôt en ligne : <a href="https://dlva-paa.geosphere.fr/portailccs-paa">https://dlva-paa.geosphere.fr/portailccs-paa</a></p> <p>Les éléments à renseigner sont les mêmes que dans la version papier du formulaire CERFA.</p>	<p>Le formulaire est à télécharger sur <a href="http://www.service-public.fr">http://www.service-public.fr</a></p> <p>CERFA N° 13703* (pour maison individuelle) <a href="https://www.service-public.fr/particuliers/vosdroits/R2028">https://www.service-public.fr/particuliers/vosdroits/R2028</a></p> <p>CERFA N° 13404* (pour autres constructions) <a href="https://www.service-public.fr/particuliers/vosdroits/R11646">https://www.service-public.fr/particuliers/vosdroits/R11646</a></p> <p><b>Rubriques à renseigner :</b>  <b>Rubriques 1, 2 et 3 – identité et coordonnées du déclarant (téléphone et mail conseillés), terrain,</b>  <b>Rubrique 4.1 – indiquer la description du projet</b>  <b>Rubrique 6 – dater et signer</b></p>
<b>2- PIECES A FOURNIR - Les plan transmis doivent être en format PDF pour les dépôts en ligne.</b>	
<b>PLAN DE SITUATION (DP1)</b>	
<p>Fournir un plan de situation permettant de localiser votre terrain à l'intérieur de la commune. Vous pouvez réaliser le plan de situation sur le site internet <a href="http://www.cadastre.gouv.fr">www.cadastre.gouv.fr</a></p> <p>Il vous suffit de rentrer l'adresse de votre terrain et d'imprimer ce plan à une échelle de 1/2500<sup>ème</sup>.</p>	
<b>PLAN DE MASSE (DP2)</b>	
<p>Vous pouvez réaliser le plan de masse échelle de 1/500<sup>ème</sup> sur le site internet <a href="http://www.cadastre.gouv.fr">www.cadastre.gouv.fr</a></p> <p>Indiquer l'emplacement de l'isolation thermique sur la ou les façades de la construction concernée.</p>	<p>Façades concernées</p> <p>Echelle 1/500<sup>e</sup></p>

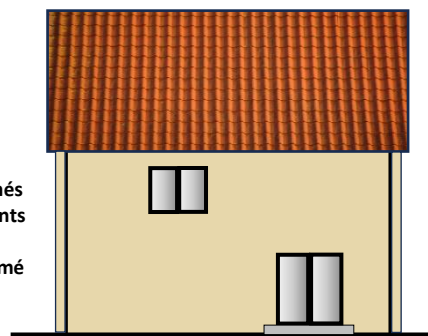
#### **PLAN DES FACADES (DP4)**

Avant travaux



Après travaux

Volets supprimés  
Remplacés par volets roulants  
Appui de Fenêtre supprimé



#### **L'INSERTION (DP5 ou DP6)**

**Avant travaux**



**Après travaux**



#### **PHOTO(S) DE L'EXISTANT (DP7 et DP8)**

Ces photos permettent d'illustrer les façades concernées par le projet d'isolation thermique avant les travaux, et uniquement si vos façades sont visibles depuis l'espace public. Etablir la prise de vue à partir de la rue pour pouvoir apprécier les façades environnantes.

**De près**



**De loin**



#### **NOTICE (DP11) Uniquement si votre projet se situe aux abords des Monuments Historiques**

Fournir un descriptif détaillé des travaux réalisés (éléments de composition des façades conservés ou remplacés, type de teints des matériaux utilisés avec référence RAL et/ou prospectus, devis d'un professionnel, dans lequel sera détaillé les matériaux utilisés et leurs mises en œuvre.

**Le service ADS** est à votre disposition en amont du dépôt de la déclaration préalable afin de vérifier la faisabilité réglementaire et/ou architecturale de votre projet.

**Accueil le public en mairie de Château-Arnoux-Saint-Auban :**

Les lundis, mercredis, jeudis et vendredis de 8h30 à 12h et de 13h30 à 17h et mardis de 8h30 à 12h.

**Contact du service :** Tel : 04 86 89 10 14 Courriel : [adscasa@mairie-casa04.fr](mailto:adscasa@mairie-casa04.fr)