

CONVENTION D'ENTRETIEN DES OUVRAGES D'ART COMMUNE DE CHÂTEAU ARNOUX SAINT AUBAN

15 Novembre
2019



réseau ESCOTA

NOTRE RÉSEAU SUR VOTRE TERRITOIRE

Ouvrages d'art

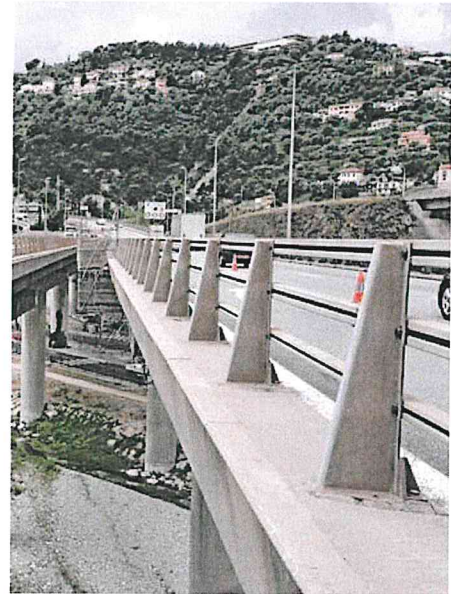
- **3** ouvrages d'art recensés, supportant ou franchissant un chemin communal.
- **2** passages inférieurs (PI).
- **1** passage supérieur (PS).
- Du PI **Chemin du Fournas** au PI **Des Partuses**.
- En illustration : PS Barbarin



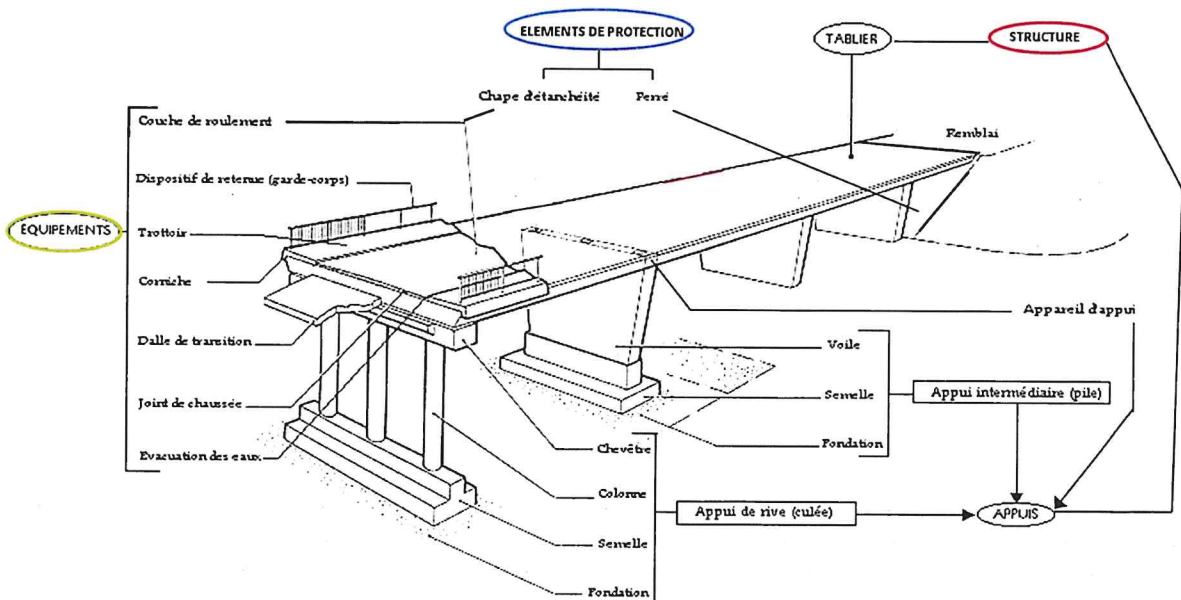
NOTRE PROJET DE CONVENTION

Répartition de l'entretien

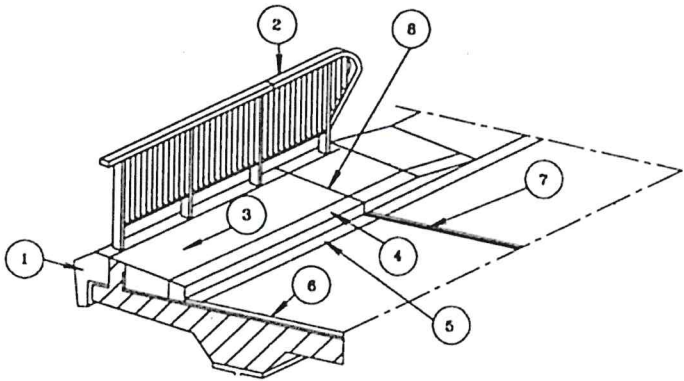
- **ESCOTA** conserve la responsabilité pleine et entière de la **structure de l'ouvrage** et de ses **accessoires indissociables**.
- La remise à la Commune de Château-Arnoux-Saint-Auban concerne la **voirie** et ses **accessoires directs**.



ÉLÉMENTS TECHNIQUES

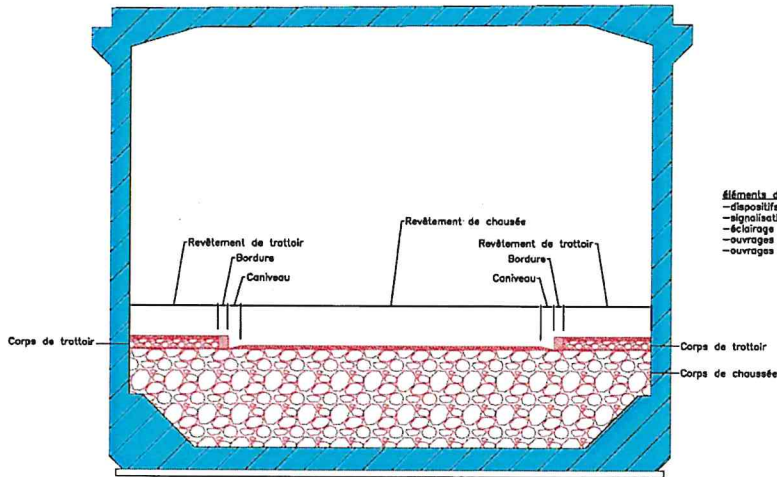


ÉLÉMENTS TECHNIQUES



- 1 - Corniche
- 2 - Dispositif de retenue
- 3 - Trottoir
- 4 - Bordure de trottoir
- 5 - Caniveau
- 6 - Couche de roulement
- 7 - Joint de chaussée
- 8 - Joint de trottoir

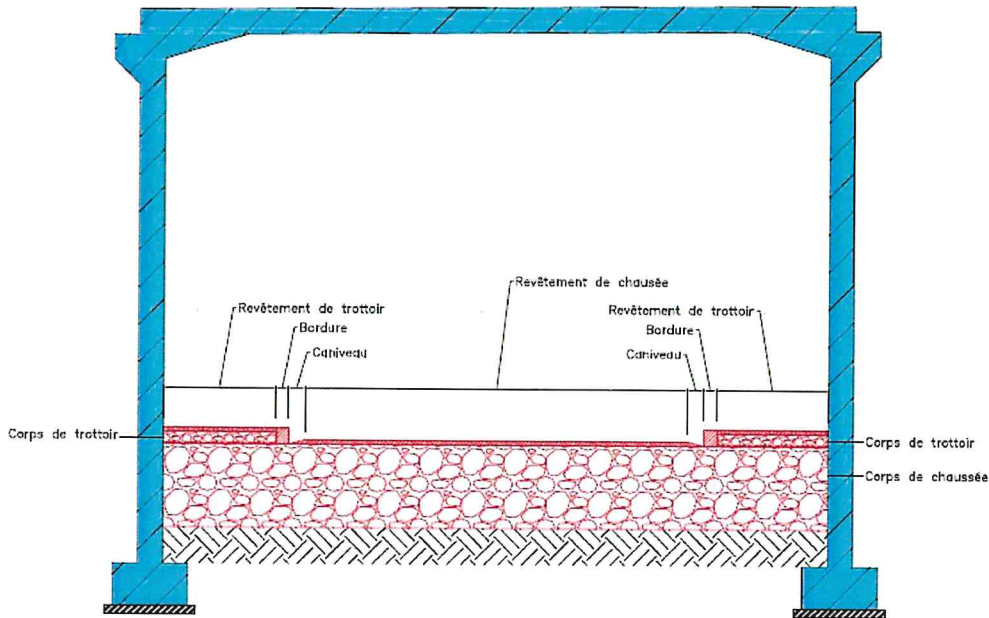
1. Coupe transversale PICF



Éléments de voirie associés à la voirie remise:
 - dispositifs de retenue pour piétons (garde-corps) et pour véhicules (glissières, barrières)
 - signalisation
 - éclairage
 - ouvrages hydrauliques recueillant les eaux de ruissellement de la voie
 - ouvrages hydrauliques assurant la transparence hydraulique

Répartition des responsabilités:
 ■ Gestionnaire voie rétablie
 ■ ESCOTA

2. Coupe transversale PIPO



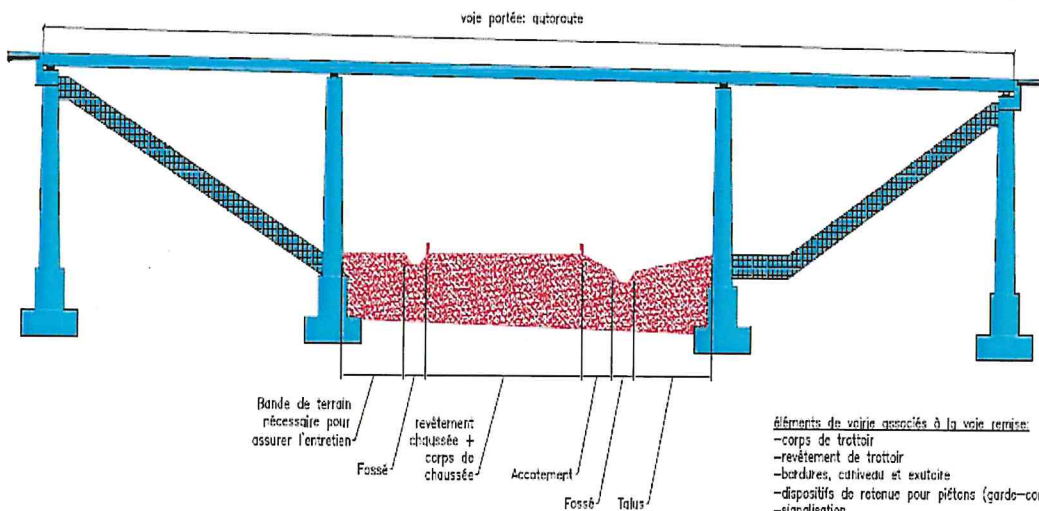
éléments de voirie associés à la voirie terminée:

- dispositifs de retenue pour piétons (garde-corps) et pour véhicules (glissières, barrières)
- signalisation
- éclairage
- ouvrages hydrauliques recueillant les eaux de ruissellement de la voie
- ouvrages hydrauliques assurant la transparence hydraulique

Répartition des responsabilités:

- Gestionnaire voie rétablie
- ESCOTA

3. Coupe transversale PI Dalle



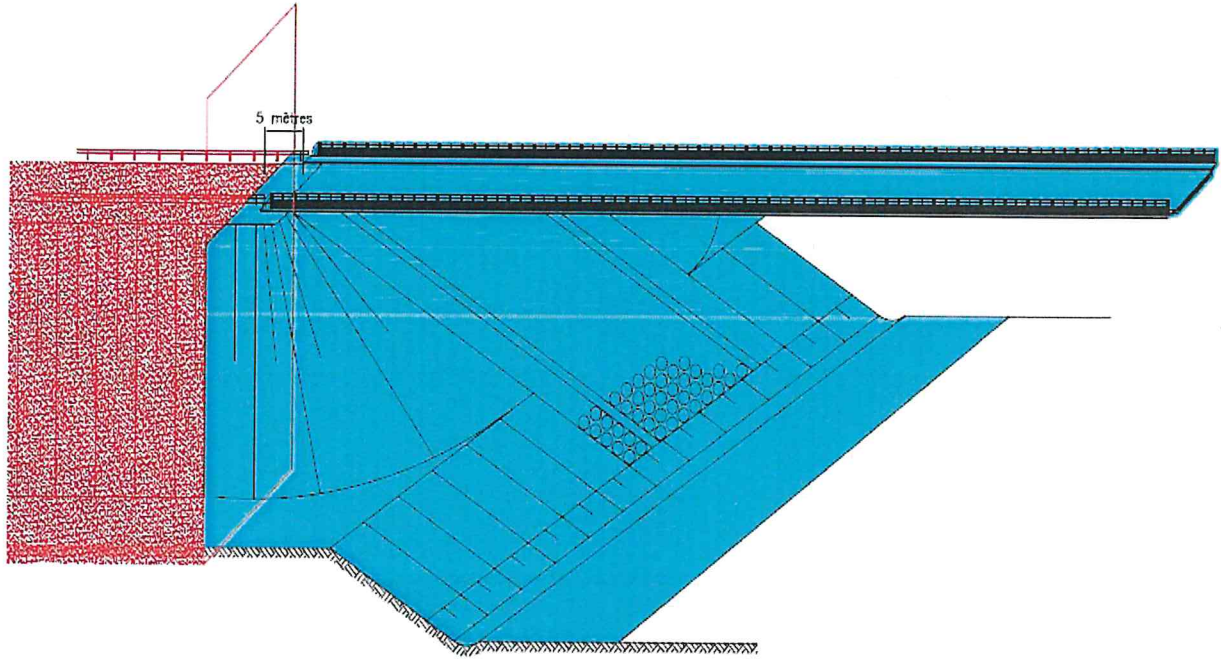
éléments de voirie associés à la voirie terminée:

- corps de trottoir
- revêtement de trottoir
- bordures, cariveau et exutoire
- dispositifs de retenue pour piétons (garde-corps) et pour véhicules (glissières, barrières)
- signalisation
- éclairage
- ouvrages hydrauliques recueillant les eaux de ruissellement de la voie
- ouvrages hydrauliques assurant la transparence hydraulique
- murs de soutènement

Répartition des responsabilités:

- Gestionnaire voie rétablie
- ESCOTA

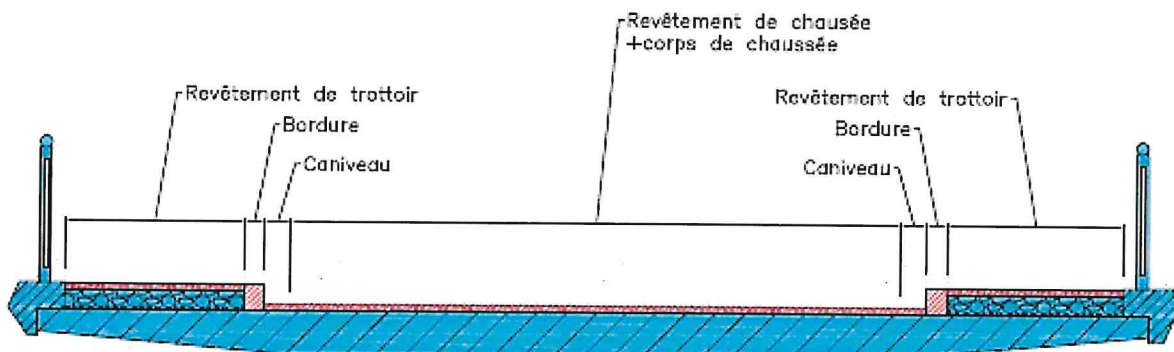
4. Schéma pour PS en perspective



Répartition des responsabilités:

- Gestionnaire voie rétablie
- ESCOTA

5. Coupe transversale PS



Éléments de voirie associés à la voie remise:
 - signalisation
 - éclairage

Répartition des responsabilités:

- Gestionnaire voie rétablie
- ESCOTA